

NE-Metalle

Mehr Service, mehr Werkstoffe,
mehr Abmessungen!

ThyssenKrupp Schulte



ThyssenKrupp

Wenn's um NE-Metalle geht, dann können Sie sich auf uns verlassen!



Wir haben unser Leistungsspektrum bei NE-Metallen noch einmal deutlich erweitert. Mit mehr Qualitäten, mehr Abmessungen und einem Anarbeitungsservice, der seinesgleichen sucht. Damit stellen wir einmal mehr unseren Anspruch als leistungsfähigster Anbieter in Deutschland unter Beweis.

Bundesweites Netzwerk

Auf modernsten Anlagen fertigen wir Zuschnitte in jeder Geometrie exakt nach Ihren Vorgaben. An Standorten in Berlin, Dortmund, Haan, Hannover, München, Nürtingen, Stuttgart, Wörth und Zirndorf fertigen wir auf modernen eigenen Anlagen mit geringsten Toleranzen.

Leistungsfähige Anarbeitungsmaschinen

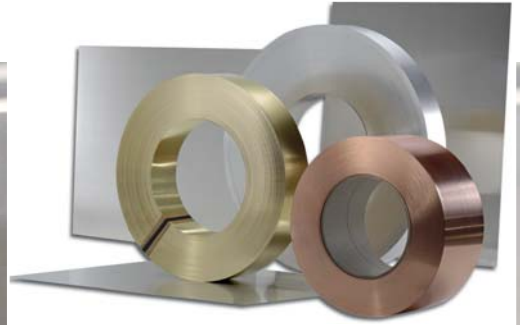
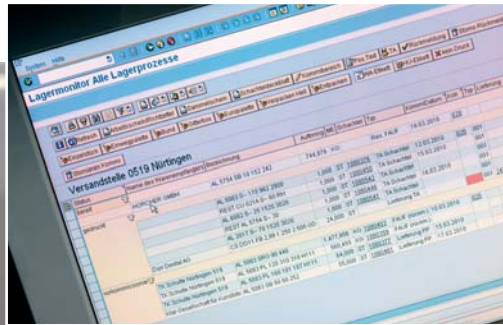
Mehr als 20 Bandsägen, 18 Kreissägen, Tafelscheren, Folieranlagen und eigene Spaltanlagen sind das Fundament, auf dem sich unsere Leistungsfähigkeit gründet. Qualifizierte und motivierte Mitarbeiter engagieren sich für qualitativ hochwertige Erzeugnisse. Sie sorgen für die Einhaltung engster Toleranzen und gewährleisten die termingetreue Lieferung.

Erweiterte Lagerhaltung

Auch unsere Lagerhaltung haben wir ausgebaut und auf den Bedarf der weiterverarbeitenden Betriebe abgestimmt. Damit haben Sie Zugriff auf ein noch umfangreicheres Programm mit reichhaltiger Abmessungspalette.

Nutzen Sie unseren verbesserten Service und lassen Sie sich von unserer Leistungsfähigkeit überzeugen.

Wir freuen uns auf Ihren Anruf!



Zuschnitte von Platten und Blechen

	Dicke mm (max.)	Abmessung mm (max.)
Kreissägen	160	4150 x 6250
	200	4000 x 4000
	300	1520 x 3000
Bandsägen	400	1000 x 1500
	1060	1260 x 3000
Tafelscheren	3	1250 x 3200
Folieranlagen	20	1600 x 4000

Spaltband

	Dicke mm (max.)	Breite mm (max.)
Spaltanlagen	0,08–2,00	7–330

Ronden aus Platten und Blechen

	Dicke mm (max.)	Durchmesser mm (max.)
Bandsägen	400	250–1900

Zuschnitte von Profilen, Rohren und Stangen

	Durchmesser mm (max.)	Länge mm (max.)
Bandsägen	8–660	12000

Weitere Anarbeitung von Profilen

	Durchmesser mm (max.)	Länge mm (max.)
Stangenanfasmachine	8–80	6000

Nutzen Sie auch unseren
weitergehenden
Anarbeitungsservice:

- Fräsen
- Bohren
- Drehen
- Kanten
- Biegen
- Lasern
- Wasserstrahlschneiden

Auf Wunsch Kontur- und Schrägschnitte nach Zeichnung sowie Folienbeschichtungen.
Auf unseren modernen Anlagen fertigen wir Zuschnitte je nach Abmessung mit engsten
Toleranzen bis zu $\pm 0,02$ mm.

Aluminium

Hier finden Sie Werkstoffe und/oder Abmessungen,
die neu in unserem Programm sind.
Mehr über unser Standard-Programm finden
Sie im Lagerprogramm NE-Metalle oder unter
www.thyssenkrupp-schulte.de



Rundstangen, gezogen, gepresst oder gegossen

- EN AW-2007 [Al Cu4PbMgMn] – (W.-Nr. 3.1645)
 - EN AW-2011 [Al Cu6BiPb] – (W.-Nr. 3.1655)
 - EN AW-2015 [Al CuMgSn] – bleifrei
 - EN AW-2017 [Al Cu4MgSi] – (W.-Nr. 3.1325)
 - EN AW-5083 [Al Mg4,5Mn0,7] – (W.-Nr. 3.3547)
 - EN AW-6012 [Al MgSiPb] – (W.-Nr. 3.0615)
 - EN AW-AA6023 [Al MgSiSnBi] – bleifrei
 - EN AW-6060 [Al MgSi] – (W.-Nr. 3.3206)
 - EN AW-6082 [Al Si1MgMn] – (W.-Nr. 3.2315)
 - EN AW-7075 [Al Zn5,5MgCu] – (W.-Nr. 3.4365)
- Durchmesser: 6 bis 500 mm

Flach- und Vierkantstangen, gezogen und gepresst

- EN AW-2007 [Al Cu4PbMgMn] – (W.-Nr. 3.1645)
 - EN AW-6060 [Al MgSi] – (W.-Nr. 3.3206)
 - EN AW-6082 [Al Si1MgMn] – (W.-Nr. 3.2315)
- Abmessung Flach: Breite 10–300 mm und Dicke 2–60 mm
Abmessung Vierkant: 8 x 8 mm bis 200 x 200 mm

Sechskantstangen, gezogen

- EN AW-2007 [Al Cu4PbMgMn] – (W.-Nr. 3.1645)
- Schlüsselweite: 10–60 mm

Profile, gepresst

- EN AW-6060 [Al MgSi] – (W.-Nr. 3.3206)
- T-, Z-, U-Profile, Winkel, Sonderprofile,
Rund-, Vierkant- und Rechteckrohre,
gemäß unserem Standardlagerprogramm

Weitere Werkstoffe, Abmessungen
und Lieferformen auf Anfrage

Bleche

- EN AW-1050A [Al 99,5] – (W.-Nr. 3.0255)
 - EN AW-2017 [Al Cu4MgSi] T451 – (W.-Nr. 3.1325)
 - EN AW-5005 [Al Mg1(B)] – (W.-Nr. 3.3315)
 - EN AW-5083 [Al Mg4,5Mn0,7] H111 – (W.-Nr. 3.3547)
 - EN AW-5754 [Al Mg3] – (W.-Nr. 3.3535)
 - EN AW-6082 [Al Si1MgMn] T651 – (W.-Nr. 3.2315)
 - EN AW-7020 [Al Zn4,5Mg1] T651 – (W.-Nr. 3.4335)
- Dicke: 0,5–5 mm x 1000 x 2000 mm
1250 x 2500 mm
1500 x 3000 mm

Platten

- EN AW-1050A [Al 99,5] – (W.-Nr. 3.0255)
 - EN AW-2017A [Al Cu4MgSi(A)] T451 – (W.-Nr. 3.1325)
 - EN AW-5083 [Al Mg4,5Mn0,7] H111 – (W.-Nr. 3.3547)
 - EN AW-5754 [Al Mg3] H111 – (W.-Nr. 3.3535)
 - EN AW-6082 [Al Si1MgMn] T651 – (W.-Nr. 3.2315)
 - EN AW-7020 [Al Zn4,5Mg1] T651 – (W.-Nr. 3.4335)
 - EN AW-7075 [Al Zn5,5MgCu] T651 – (W.-Nr. 3.4365)
- Certal SPC-Spezialplatten für den Formen- und Werkzeugbau
Dicke: 6–300 mm x 1020 x 2020 mm
1270 x 2520 mm
1520 x 3020 mm

Platten-Sonderformate

- EN AW-5083 [Al Mg4,5Mn0,7] – (W.-Nr. 3.3547)
Dicke: 10, 15, 20, 25, 30, 40, 50, 60, 70, 80 x 2000 x 4000 mm
250, 280, 300 mm x 1020 x 2020 mm
250, 280, 300 mm x 1520 x 2020 mm
- EN AW-7075 [Al Zn5,5MgCu] – (W.-Nr. 3.4365)
Dicke: 15, 30, 70 mm x 2020 x 4020 mm
25, 40 mm x 2000 x 4000 mm
250, 280, 300 mm x 1020 x 2020 mm
250, 280, 300 mm x 1520 x 2020 mm
235 mm x 1500 x 2020 mm

EN-Normen für Aluminium-Erzeugnisse

- | | |
|--------------------------|--|
| DIN EN 573-3 | Chemische Zusammensetzung und Erzeugnisformen |
| DIN EN 485-1 | Bänder, Bleche, Platten – Technische Lieferbedingungen |
| DIN EN 485-2 | Bänder, Bleche, Platten – Mechanische Eigenschaften |
| DIN EN 485-3/-4 | Bänder, Bleche, Platten – Grenzabmaße und Formtoleranzen für warm-/kaltgewalzte Erzeugnisse |
| DIN EN 754-1 | Gezogene Stangen und Rohre – Technische Lieferbedingungen |
| DIN EN 754-2 | Gezogene Stangen und Rohre – Mechanische Eigenschaften |
| DIN EN 754-3/-4/-5/-6/-9 | Gezogene Stangen und Rohre – Grenzabmaße und Formtoleranzen für Rund-/Vierkant-/Rechteck-/Sechskantstangen und Profile |
| DIN EN 755-1 | Stranggepresste Stangen, Rohre und Profile – Technische Lieferbedingungen |
| DIN EN 755-2 | Stranggepresste Stangen, Rohre und Profile – Mechanische Eigenschaften |
| DIN EN 755-3/-4/-5/-6/-9 | Gepresste Stangen, Rohre und Profile – Grenzabmaße und Formtoleranzen für Rund-/Vierkant-/Rechteck-/Sechskantstangen und Profile |

Gefräste Walz- und Gussplatten

Fordern Sie unsere separaten
Werkstoff-Datenblätter an!

	Gefräste Walzplatten Alplan	Gefräste Walzplatten UNIDAL	Gefräste Gussplatten ALCA5®
Legierung	Typ EN AW-5083	Typ EN AW-7019	Typ EN AW-5083
Zustand	Weich (O)	Spezialvergütet (T651/T551)	
Mikrostruktur	warmgewalzt	warmgewalzt	gegossen
Dicken			
- kontrolliert gestreckt	6–120 mm	10–80 mm	8–50 mm
Typische Festigkeitswerte			
- Zugfestigkeit (R_m)	300 N/mm ²	430 N/mm ²	206 N/mm ²
- Dehngrenze ($R_{p0,2}$)	135 N/mm ²	375 N/mm ²	103 N/mm ²
- Bruchdehnung (A_{50})	20 %	10 %	7 %
- Brinellhärte	75–80 HB	135 HB	85 HB
Konstanz der mechanischen Eigenschaften über die Dicke	ist gegeben	ist gegeben	ist gegeben
Porosität	Keine	Keine	–
Bearbeitungsverhalten	Gut	Sehr gut	Gut, Planheit auch nach dem Sägen
Funken-Erodierbarkeit	Gut	Gut	Extrem niedrige innere Spannung
Formstabilität	Ausgezeichnet	Sehr gut	Ausgezeichnet
Korrosionsverhalten	Sehr gut	Gut	Ausgezeichnet
Oberflächenzustand	Gefräst, gut	Gefräst, sehr gut	Gefräst, gut
Oberflächenbehandlung			
- Polierbarkeit	Gut	Sehr gut	Gefräst, sehr glatte Oberfläche
- Anodisierbarkeit	Gut, technisch anodisierbar, auch mit Farben	Sehr gut, dekorativ in allen Farbtöne	Gut
Schweißverhalten	Sehr gut (TIG/MIG)	Ausgezeichnet (TIG/MIG)	–
Toleranzen			
- Dicke	± 0,1 mm	± 0,1 mm	beidseitig planbearbeitet
- Planheit längs und quer	0,35 mm/m bei Dicken ≤ 15 mm 0,15 mm/m bei Dicken > 15 mm	0,55 mm/m bei Dicken ≤ 15 mm 0,25 mm/m bei Dicken > 15 mm	Rautiefe ≤ 64 µm (AA)

	Gefräste Gussplatten MIC 6	Gefräste Gussplatten „Toolingplate“
Legierung	Typ EN AW-7040	5000er-Reihe
Mikrostruktur	fortlaufend gegossen, beidseitig hochpräzise bearbeitete Platte + Schutzfolie	beidseitig feingefräste Oberfläche + Schutzfolie
Toleranzen		
- Planheit	± 0,1 mm	± 0,13 mm
- Dicke < 19,05	0,381 mm/m	0,39 mm/m
- Dicke ≥ 19,05	0,172 mm/m	0,13 mm/2,4 m
Abmessungen		
- Dicke	6,35–101,60 mm	
- Format	1225 x 2451 mm 1537 x 3670 mm	
Typische Festigkeitswerte		
- Zugfestigkeit (R_m)	166 N/mm ²	ca. 250 N/mm ²
- Dehngrenze ($R_{p0,2}$)	105 N/mm ²	ca. 110 N/mm ²
- Bruchdehnung (A_{50})	≥ 3 %	12–15 %
- Brinellhärte	ca. 65 HB	ca. 65 HB
- Dichte	2,80 g/cm ³	2,66 g/cm ³
- Elastizitätsmodul	71000 N/mm ²	70000 N/mm ²
- Wärmeausdehnungs- koeffizient	23×10^{-6} 1/K	$23,5 \times 10^{-6}$ 1/K
- Wärmeleitfähigkeit	142 W/m*K	120 W/m*K
- Elektrische Leitfähigkeit	21 MS/m	15–31 MS/m
- Oberflächenrauigkeit	≤ 0,5 µm	< 0,64 µm

Messing/Rotguss/Kupfer/Titan



Messing

Rundstangen

CW614N [CuZn39Pb3] – (W.-Nr. 2.0401)

Abmessungen: 2–250 mm

Flachstangen

CW614N [CuZn39Pb3] – (W.-Nr. 2.0401)

Abmessungen: 6 x 2–100 x 50 mm

Vierkantstangen

CW614N [CuZn39Pb3] – (W.-Nr. 2.0401)

Abmessungen: 4–100 mm

Sechskantstangen

CW614N [CuZn39Pb3] – (W.-Nr. 2.0401)

Abmessungen: 5–80 mm

Winkel

CW620N [CuZn41Pb1Al]

CW614N [CuZn39Pb3] – (W.-Nr. 2.0401)

Abmessungen: 10 x 10 x 2–50 x 50 x 5 mm

Rohre/Hohlstangen

CW508L [CuZn37] – (W.-Nr. 2.0321) hart gezogen

Abmessungen: 4 x 1–55 x 1,5 mm

CW614N [CuZn39Pb3] – (W.-Nr. 2.0401) ziehhart

Abmessungen: bis 150 x 20 mm

Bleche

CW508L [CuZn37] – (W.-Nr. 2.0321) weich/halbhart

Abmessungen: 0,2–3 x 600 x 2000 mm

0,5–5 x 1000 x 2000 mm

CW612N [CuZn39Pb2] – (W.-Nr. 2.0380) hart

Abmessungen: 1–5 x 600 x 2000 mm

Platten

CW617N [CuZn40Pb2] – (W.-Nr. 2.0402)

CW612N [CuZn39Pb2] – (W.-Nr. 2.0380)

Abmessungen: 6–8 x 600 x 2000 mm

6–100 x 1020 x 2020 mm

Rotguss

Rundstangen

CC493K [CuSn7Zn4Pb7 – C] – (W.-Nr. 2.1090)

Buchsen

CC493K [CuSn7Zn4Pb7 – C] – (W.-Nr. 2.1090)

EN-Normen für Kupfer und Kupferlegierungen

EN 1057	Nahtlose Rundrohre aus Kupfer für Wasser und Gasleitungen für Sanitärinstallationen und Heizungsanlagen
EN 1172	Bleche und Bänder für das Bauwesen
EN 1652	Platten, Bleche, Bänder, Streifen und Ronden zur allgemeinen Verwendung
EN 1982	Blockmetalle und Gussstücke
EN 12164	Stangen für die spanende Bearbeitung
EN 12165	Vormaterial für Schmiedestücke
EN 12167	Profile und Rechteckstangen zur allgemeinen Verwendung
EN 12449	Nahtlose Rundrohre zur allgemeinen Verwendung
EN 13599	Platten, Bleche und Bänder aus Kupfer für die Anwendung in der Elektrotechnik
EN 13601	Stangen und Drähte aus Kupfer für die allgemeine Anwendung in der Elektrotechnik

Hier finden Sie Werkstoffe und/oder Abmessungen,
die neu in unserem Programm sind.
Mehr über unser Standard-Programm finden
Sie im Lagerprogramm NE-Metalle oder unter
www.thyssenkrupp-schulte.de



Kupfer

Rundstangen

CW004A [Cu-ETP] – (W.-Nr. 2.0065)
Abmessungen: 3–200 mm

Flachstangen

CW004A [Cu-ETP] – (W.-Nr. 2.0065)
Abmessungen: 10 x 2–240 x 15 mm

Flachstangen, verzinkt

CW004A [Cu-ETP] – (W.-Nr. 2.0065)
Abmessungen: 10 x 3–100 x 10 mm

Vierkantstangen

CW004A [Cu-ETP] – (W.-Nr. 2.0065)
Abmessungen: 6 x 6–120 x 120 mm

Installationsrohre

CW024A [Cu-DHP] – (W.-Nr. 2.0090)
Abmessungen: 6 x 1–22 x 1 mm

Industrierohre

CW024A [Cu-DHP] – (W.-Nr. 2.0090)
Abmessungen: 3 x 0,5–100 x 10 mm

Draht

CW004A [Cu-ETP] – (W.-Nr. 2.0065)
Abmessung: bis 5 mm

Bleche und Platten

CW024A, CW008A, CW004A, CW021A

Abmessungen: 0,3–15 x 1000 x 2000 mm
10–100 x 1020 x 2020 mm

Titan

Bleche/Bänder

Grade 1 (W.-Nr. 3.7025) in Stärken von 0,5 bis 3,0 mm
Grade 2 (W.-Nr. 3.7035) in Stärken von 1 bis 2,5 mm

Platten

Grade 1 (W.-Nr. 3.7025) in Stärken von 3 bis 10 mm
Grade 2 (W.-Nr. 3.7035) in Stärken von 3 bis 60 mm

Rundstangen

Grade 2 (W.-Nr. 3.7035) 6–100 mm
Grade 5 (W.-Nr. 3.7165) 6–65 mm

Kurzfristig aus Werkslager

Stangen und Buchsen

Sondermessing

CW713R [Cu Zn 37 Mn 3 Al 2 Pb Si] – (W.-Nr. 2.0550)
(alt: Cu Zn 40 Al 2)

Aluminium – Bronze

CW307G [Cu Al 10 Ni 5 Fe 4] – (W.-Nr. 2.0966)
CW306G [Cu Al 10 Fe 3 Mn 2] – (W.-Nr. 2.0936)

Guss – Bronze

G – Cu Sn 12 – (W.-Nr. 2.1052)

Grauguss

GG 25
GGG 40, 50, 60

Elektroden-Kupfer

Cu Ni 2 Si
Cu Cr 1 Zr/Cu Co 2 Be

Bleche, Stangen und Buchsen

Zinn-Bronze

Cu Sn 6/Cu Sn 8

Nutzen Sie unseren
umfangreichen
Anarbeitungsservice!

NE-Metalle Verkaufsorganisation

52070 Aachen
Grüner Weg 37
Telefon 0241 9127-0
Telefax 0241 9127-140
info.schulte-ac@thyssenkrupp.com

70736 Fellbach
Ringstraße 45-69
Telefon 0711 5855-0
Telefax 0711 5855-439
info.schulte-wn@thyssenkrupp.com

68219 Mannheim
Dortmunder Straße 2
Telefon 0621 8906-0
Telefax 0621 8906-320
info.schulte-ma@thyssenkrupp.com

57076 Siegen
Industriestraße 19
Telefon 0271 7756-0
Telefax 0271 7756-139
info.schulte-si@thyssenkrupp.com

98554 Benshausen
Otto-Keiner-Straße 57
Telefon 036843 746-0
Telefax 036843 746-29
info.schulte-sm@thyssenkrupp.com

60314 Frankfurt/Main
Franziusstraße 8-14
Telefon 069 4023-0
Telefax 069 4023-283
info.schulte-f@thyssenkrupp.com

32427 Minden
Ringstraße 73-75
Telefon 0571 39804-0
Telefax 0571 39804-30
info.schulte-mi@thyssenkrupp.com

70327 Stuttgart
Am Ostkai 15-17
Telefon 0711 9322-0
Telefax 0711 9322-298
info.schulte-s@thyssenkrupp.com

13353 Berlin
Friedrich-Krause-Ufer 16-21
Telefon 030 68290-0
Telefax 030 68290-195
info.schulte-b@thyssenkrupp.com

79108 Freiburg
Freiburger Stahlhandel
Auerstraße 3
Telefon 0761 5595-0
Telefax 0761 5595-359
info@freiburger-stahlhandel.de

81677 München
Truderinger Straße 41
Telefon 089 92002-0
Telefax 089 92002-258
info.schulte-m@thyssenkrupp.com

89079 Ulm
Jacob Bek Stahlgroßhandel
Hohnerstraße 5-11
Telefon 0731 405-0
Telefax 0731 405-363
zentral.bek@thyssenkrupp.com

33647 Bielefeld
Artur-Ladebeck-Straße 114
Telefon 0521 1451-0
Telefax 0521 1451-488
info.schulte-bi@thyssenkrupp.com

22769 Hamburg
Waidmannstraße 26
Telefon 040 85340-0
Telefax 040 85340-469
info.schulte-hh@thyssenkrupp.com

90441 Nürnberg
Dieselstraße 55
Telefon 0911 6632-0
Telefax 0911 6632-266
info.schulte-n@thyssenkrupp.com

78056 VS-Schwenningen
Freiburger Stahlhandel
Lichtensteinstraße 6
Telefon 07720 855-0
Telefax 07720 855-209
info@freiburger-stahlhandel.de

38112 Braunschweig
Robert-Bosch-Straße 1
Telefon 0531 2132-0
Telefax 0531 2132-145
info.schulte-bs@thyssenkrupp.com

30453 Hannover
Schlorumpfweg 9
Telefon 0511 42074-0
Telefax 0511 42074-10
info.schulte-h@thyssenkrupp.com

49084 Osnabrück
Albert-Brickwedde-Straße 8
Telefon 0541 5844-0
Telefax 0541 5844-229
info.schulte-os@thyssenkrupp.com

66333 Völklingen
Uttersbergstraße 8
Telefon 06898 3000-0
Telefax 06898 3000-229
info.schulte-vk@thyssenkrupp.com

28259 Bremen
Obervielander Straße 32
Telefon 0421 5727-0
Telefax 0421 5727-269
info.schulte-hb@thyssenkrupp.com

34123 Kassel
Söhrestraße 5
Telefon 0561 5005-0
Telefax 0561 5005-402
info.schulte-ks@thyssenkrupp.com

01445 Radebeul / Dresden
Kötitzer Straße 110
Telefon 0351 8367-0
Telefax 0351 8367-210
info.schulte-dd@thyssenkrupp.com

88250 Weingarten
Weltstraße 8
Telefon 0751 5097-0
Telefax 0751 5097-456
info.schulte-rv@thyssenkrupp.com

44147 Dortmund
Westererbenstraße 75
Telefon 0231 8593-0
Telefax 0231 8593-199
info.schulte-e@thyssenkrupp.com

56070 Koblenz
Zur Bergpflege 45
Telefon 0261 92780-0
Telefax 0261 92780-70
info.schulte-ko@thyssenkrupp.com

93055 Regensburg
Siemensstraße 8
Telefon 0941 6070-0
Telefax 0941 6070-159
info.schulte-r@thyssenkrupp.com

54516 Wittlich
Röntgenstraße 5
Telefon 06571 1474-0
Telefax 06571 1474-212
info.schulte-wil@thyssenkrupp.com

99089 Erfurt
Mittelhäuser Straße 80
Telefon 0361 7590-0
Telefax 0361 7590-259
info.schulte-ef@thyssenkrupp.com

50825 Köln
Oskar-Jäger-Straße 192
Telefon 0221 5495-0
Telefax 0221 5495-191
info.schulte-k@thyssenkrupp.com

48431 Rheine
Sprickmannstraße 77-87
Telefon 05971 47-0
Telefax 05971 47-280
info.schulte-st@thyssenkrupp.com

45329 Essen
Johanniskirchstraße 63
Telefon 0201 8368-0
Telefax 0201 8368-344
info.schulte-e@thyssenkrupp.com

04129 Leipzig
Zschortauer Straße 105
Telefon 0341 9174-5
Telefax 0341 9174-690
info.schulte-l@thyssenkrupp.com

18069 Rostock
Schmarler Damm 11
Telefon 0381 8086-0
Telefax 0381 8086-269
info.schulte-hro@thyssenkrupp.com

www.thyssenkrupp-schulte.de

ThyssenKrupp Schulte GmbH

Hans-Günther-Sohl-Straße 1 · 40235 Düsseldorf

Telefon 0211 967-0 · Fax 0211 967-5000

www.thyssenkrupp-schulte.de



Die Aussagen dieser Broschüre sind in keiner Weise als Beratungsleistungen unseres Hauses aufzufassen, sondern sind nur beschreibender Natur ohne eigenschaftsbezogene Beschaffenheiten zu garantieren bzw. zuzusagen. Eine Haftung auf Grundlage der Aussagen dieser Broschüre ist, sofern nicht zwingende gesetzliche Haftungsabstände greifen, ausdrücklich ausgeschlossen. Alle Angaben nach bester Prüfung, jedoch ohne Gewähr. Technische Änderungen vorbehalten. Nachdruck, auch auszugsweise, nur mit ausdrücklicher Genehmigung der ThyssenKrupp Schulte GmbH.